

Guida ai prodotti

per la salute e il benessere
del cane e del gatto



Ricerca & Innovazione per una **Salute secondo Natura**



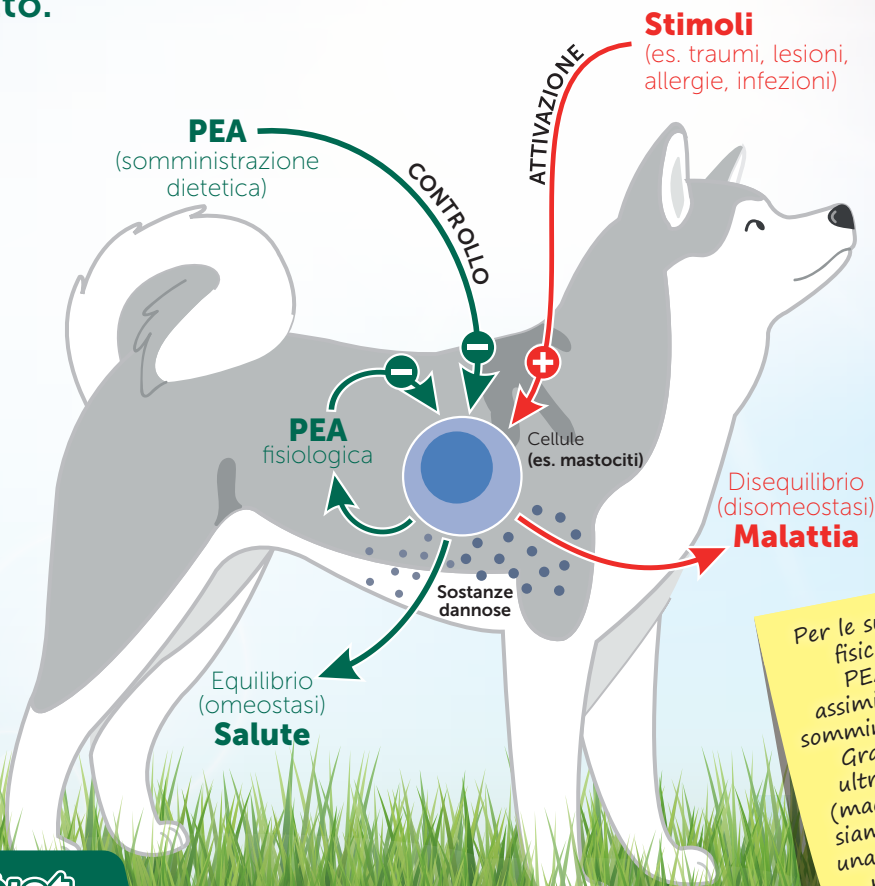
Andare dove Natura conduce! Studiare i sistemi biologici con cui l'organismo naturalmente si serve per mantenere il suo stato di salute ci consente di sviluppare soluzioni efficaci e sicure in grado di migliorare il benessere e la qualità della vita del cane e del gatto. Crediamo che conoscere e mimare quanto la Natura è già in grado di fare sia la via più efficace e priva di rischi per mantenere in salute i nostri fedeli compagni di vita.

Per questo utilizziamo sostanze fisiologiche, frutto di milioni di anni di selezione naturale, rendendole più biodisponibili grazie a processi tecnologici innovativi. Ecco perché i nostri prodotti sono esclusivi, sicuri e naturalmente efficaci. Amiamo gli animali e per loro vogliamo una Salute secondo Natura!

La PEA*, una sostanza essenziale per la salute e il benessere del cane e del gatto.

La PEA è una sostanza naturale con la quale l'organismo si "auto-regola", mantenendo il suo equilibrio (omeostasi) e il suo stato di salute.

Somministrare PEA e altre Aliamidi (famiglia di sostanze alla quale la PEA appartiene) serve a potenziare i meccanismi con cui l'organismo conserva il suo stato di salute.



Per le sue caratteristiche fisico-chimiche, la PEA è difficile da assimilare quando viene somministrata dall'esterno. Grazie al processo di ultra-micronizzazione (macinazione ultra-fine) siamo riusciti a ottenere una sostanza (PEA-um®) più biodisponibile e, quindi, più efficace.

L'importanza di provare dolore.



Può sembrare strano, ma anche la corretta trasmissione del dolore al cervello e la sua percezione sono necessarie per garantire salute e benessere ai nostri amici animali.



Il sistema con cui, sia noi che i nostri animali, avvertiamo gli stimoli esterni (soprattutto quelli dolorosi) viene chiamato **"funzione nocicettiva"**. Tale funzione, svolta in sinergia dai nervi periferici e dal cervello, rappresenta un sistema importantissimo per garantire la sicurezza (es. sento che il fuoco scotta e quindi non mi avvicino) e la salute dei nostri animali da compagnia. In presenza di malattie (es. artrosi), una corretta percezione del dolore consente infatti al nostro animale di tenere a riposo la parte malata, favorendo un **recupero naturale**.

Inoltre, le manifestazioni del dolore, come la zoppia o i guaiti/miagolii, sono importanti campanelli d'allarme che ci fanno capire che "qualcosa non va" e che ci spingono a **riferire il problema al nostro veterinario** di fiducia prima che sia troppo tardi. A volte, però, è la funzione nocicettiva stessa ad alterarsi, compromettendo la corretta percezione del dolore. In questo caso il dolore che prova il nostro fedele compagno non ha più un ruolo fisiologico utile, ma diventa **un problema fine a sé stesso**, che compromette senza motivo la sua qualità di vita. Recenti studi scientifici hanno dimostrato che la corretta funzione nocicettiva è garantita dal colloquio di tre importanti cellule del sistema nervoso: il **neurone**, il **mastocita** e la **microglia**. Tre componenti di un'orchestra che, se ben diretti e coordinati, suonano una sinfonia perfetta. Se invece questa armonia biologica è disturbata, il "suono" emesso da questa speciale orchestra arriva al cervello in maniera distorta ed esagerata.

Mantenere in salute e in equilibrio la funzione nocicettiva significa quindi garantire al nostro fedele compagno peloso una **buona qualità della vita**: in ogni situazione e a qualsiasi età.

Alevica®

Supporta la corretta funzione nocicettiva



Alevica® aiuta a mantenere la corretta funzionalità nocicettiva. Da utilizzarsi sotto controllo del medico veterinario.

Alevica® non è un farmaco veterinario, ma un alimento complementare per cani e gatti.



Alloggia

Confezioni

Codice	Prodotto	Confezione
2200	Alevica®	20 compresse masticabili

Uso

Somministrare il prodotto per un periodo minimo di 20 giorni alla dose indicata in tabella. La compressa masticabile può essere somministrata direttamente in bocca all'animale o sbriciolata nel cibo, facendo attenzione che venga assunta completamente.	Peso (kg)	Cpr/die
	1 - 6	¼
	7 - 14	½
	15 - 25	1
	26 - 40	1 + ½
	41 - 60	2
	61 - 75	2 + ½
	> 75	3

Proprietà

Principio funzionale	Quantità	Funzione
PEA	300 mg/cpr	Regola la nocicezione
Quercetina	60 mg/cpr	Controlla lo stress ossidativo



Un sorriso smagliante.



Dal livello di igiene orale può dipendere la salute generale del nostro cane o gatto. Una bocca sporca e maleodorante espone i nostri amici al rischio di contrarre malattie che possono compromettere la funzione di organi vitali come cuore, reni, polmoni e fegato.



Ph. Ginevra Dini

Denti puliti, gengive sane e alito gradevole. Sono i tre obiettivi di un percorso che ogni proprietario attento e responsabile è chiamato a intraprendere per la salute, non solo del cavo orale, ma di tutto l'organismo del suo amico peloso. È importante **iniziare fin da cuccioli** perché, come noi, i nostri amici devono fare i conti con placca, tartaro e alito cattivo (alitosi) non appena completata la dentizione definitiva. Per questo, è bene sottoporli a visite precoci e periodiche (solitamente una volta l'anno) durante le quali il nostro veterinario potrà valutare l'eventuale presenza di **accumuli di tartaro** ed effettuare di conseguenza una pulizia (detartrasi) e una lucidatura dei denti. Ma una volta tornati a casa la profilassi non può fermarsi! È stato infatti dimostrato che, anche nel cane e nel gatto, la **spazzolatura regolare dei denti** (meglio se quotidiana) è l'unica arma che abbiamo per prevenire le temute malattie della bocca, come la malattia parodontale (gengivite e parodontite) o la stomatite, e bloccarne fin da subito le pericolose ripercussioni generali. Ecco allora che, con l'aiuto di guide specifiche e dei consigli del nostro veterinario, diventa importante abituare il nostro amico a **"farsi mettere le mani in bocca"**, fin da cucciolo. Solo in questo modo la spazzolatura dei denti potrà diventare una piacevole abitudine quotidiana, necessaria, a loro come a noi, per garantire una **corretta igiene orale** e prevenire problemi ben più importanti per la salute e il benessere dei nostri fedeli amici di casa.

Restomyl® Gel

Ripristina in maniera fisiologica l'integrità della mucosa orale



Restomyl® Gel può essere usato per favorire la normalizzazione delle mucose orali, in associazione ad interventi odontoiatrici specialistici (es. detartrasi e lucidatura dei denti, estrazioni dentarie, riduzione delle tasche periodontali). Può altresì rappresentare un utile complemento al trattamento delle malattie odontoiatriche su base infiammatoria e/o allergica, sia del cane (es. gengiviti,

stomatiti, parodontiti) che del gatto (es. stomatite cronica felina), anche in presenza di ulcere oro-mucosali (es. ulcera indolente del gatto).

Restomyl® Gel non è un farmaco veterinario, ma un prodotto per l'igiene orale di cani e gatti.



Odontostomatologia

Confezioni

Codice	Prodotto	Confezione
2020	Restomyl® Gel	Tube erogatore 30 ml

Uso

Sollevere il labbro esercitando una leggera pressione con la testina dell'erogatore, facendo attenzione che il foro di uscita del gel sia rivolto verso la bocca. Premere l'erogatore 1 o più volte a seconda della taglia dell'animale. Grazie alle spiccate proprietà mucoadesive, il gel si distribuisce in breve tempo su tutta la mucosa orale. Ripetere l'applicazione 2 - 3 volte al giorno.

Proprietà

Principio funzionale	Funzione
Adelmidrol	Lenitiva
Acido traumatico	Riepitelizzante
Fitosfingosina	Igienizzante
Acido ialuronico	Mucoadesiva



Restomyl® Dentifricio & Spazzolino

Rimuove la placca proteggendo le gengive



Per la pulizia quotidiana dei denti di cani e gatti. Dentifricio in forma gel con azione antiplacca, antibatterica e sbiancante. La presenza di Adelmidrol (1%), inoltre, protegge le mucose orali conferendo al prodotto un'azione lenitiva e calmante delle irritazioni gengivali.

Restomyl® Dentifricio & Spazzolino non è un farmaco veterinario, ma un prodotto per l'igiene orale di cani e gatti.

Restomyl® Dentalcroc e Supplemento

Migliora l'alito. Controlla placca e tartaro



Supporto nutrizionale per la salute del cavo orale di cani e gatti. Previene l'adesione e la crescita sulla superficie dentaria della componente batterica della placca, migliorando l'alito e rallentando la deposizione del tartaro.

Restomyl® Dentalcroc non è un farmaco veterinario, ma un alimento complementare per cani e gatti.

Odontostomatologia



Odontostomatologia



Confezioni

Codice	Prodotto	Confezione
2053	Restomyl® Dentifricio 50 ml	con spazzolino SMALL
2054	Restomyl® Dentifricio 50 ml	con spazzolino LARGE

Uso

Applicare il gel su Restomyl® Spazzolino, spazzolando delicatamente tutta la superficie dentaria. Per una corretta igiene orale del cane e del gatto la spazzolatura dei denti deve essere effettuata quotidianamente (linee guida AAHA*).

*AAHA (American Animal Hospital Association) Dental care guidelines for dogs and cats, JAAHA 2013

Proprietà

Principio funzionale	Funzione
Bromelina	<i>Antiplacca e sbiancante</i>
Triclosan	<i>Igienizzante</i>
Adelmidrol	<i>Lenitiva e calmante</i>



Restomyl® Spazzolino

- Setole morbide con punte arrotondate (non danneggiano lo smalto)
- Testina affusolata (miglior accesso alle zone della bocca più difficili da raggiungere)
- Testina orientabile (si modella sotto l'acqua calda)
- Impugnatura "user-friendly"
- Due formati per taglie diverse (Small e Large)

Confezioni

Codice	Prodotto	Confezione
2074	Restomyl® Dentalcroc	Busta da 60 g
2075	Restomyl® Dentalcroc	Busta da 150 g
2051	Restomyl® Supplemento	Flaconcino 40 g

Uso

A partire dalla comparsa dei denti definitivi, somministrare alle dosi quotidiane riportate in tabella. Da utilizzarsi quotidianamente per lunghi periodi (minimo 8 mesi). I risultati si manifestano generalmente a partire dalla 3ª settimana di trattamento. Restomyl® Dentalcroc e Restomyl® Supplemento possono essere somministrati alternati.

Peso (kg)	Dentalcroc 60 g	Dentalcroc 150 g	Supplemento
0 - 5	2-4 croc		½ misurino
6 - 10	4-8 croc		½ misurino
11 - 25		2-4 croc	1 misurino
> 25		4-5 croc	2 misurini

Proprietà

Principio funzionale	Funzione
Fucoidano	<i>Riduce la formazione della placca</i>
Esteri solfato	<i>Riduce la deposizione del tartaro</i>

Nonni a 4 zampe.



Così come accade a noi, anche il cervello dei nostri fedeli amici invecchia causando piccoli e grandi cambiamenti nel loro comportamento. Scopriamo quali sono e come aiutarli a vivere una vecchiaia serena.

Passano gli anni anche per loro e l'organismo va incontro a una lenta involuzione, rallentando le proprie funzioni e attività. Uno degli organi che più "soffre" di questo inesorabile processo di invecchiamento è il **cervello**. Memoria, capacità di apprendimento, abilità cognitiva e capacità ad adattarsi all'ambiente circostante tendono a ridursi con l'età, proprio a causa del processo di **degenerazione del tessuto nervoso** (neurodegenerazione). I nostri vecchietti pelosi diventano allora meno desiderosi di muoversi e di interagire con noi o con i loro simili, percepiscono più a fatica suoni e odori, sono più distratti, partecipano con minor entusiasmo alla vita di famiglia. Tutti segnali che a volte possono essere molto precoci e avere una progressione rapida e preoccupante. Per aiutare il nostro cane o gatto anziano dobbiamo innanzitutto cercare di **non sottovalutare questi cambiamenti** del suo comportamento, parlandone il prima possibile con il nostro veterinario. Sono molti i sistemi per "tenere in forma" il cervello del nostro vecchietto peloso. La dieta è un fattore importante, ma esistono anche metodi comportamentali basati sull'esposizione dell'animale a stimoli positivi generati, ad esempio, dai cosiddetti giochi di "attivazione mentale". La ricerca scientifica ha recentemente dimostrato che anche la somministrazione combinata di alcune **sostanze naturali** è in grado di migliorare la memoria e l'attività generale di cani e gatti "senior" e di ridurre rapidamente i segni cognitivi, mnemonici e comportamentali di un cattivo invecchiamento cerebrale.

L'importante è fare presto! Prima mettiamo in pratica un piano combinato di prevenzione dell'invecchiamento patologico (già tra i 7 e i 9 anni di età), migliore sarà la qualità di vita dei nostri vecchietti a 4 zampe.

Senilife®

Supporto della funzione cerebrale nei cani e gatti anziani



Supporta la funzione cerebrale nei cani e gatti anziani. Il suo effetto neuroprotettivo (protezione dei neuroni dai processi degenerativi) favorisce un invecchiamento cerebrale di successo.

Senilife® non è un farmaco veterinario, ma un alimento complementare per cani e gatti.



Comportamento

Confezioni

Codice	Prodotto	Confezione
2033	Senilife®	30 capsule birillo monodose

Uso

Somministrare per cicli di 90 giorni come indicato in tabella.

Aprire la capsula birillo come descritto nel disegno (1) e spremere il contenuto nella bocca dell'animale o mescolarlo alla razione di alimento (2). In alternativa, le capsule birillo possono essere ingerite intere.

Peso (kg)	Cps/die
0 - 15	1
16 - 25	2
> 25	3



Proprietà

Principio funzionale	Quantità	Funzione
Fosfatidilserina 50% (da soia OGM-free)	50 mg/cps	<i>Aiutano la neurotrasmissione</i>
Piridossina HCl (Vit. B6)	25 mg/cps	
Resveratrolo	5 mg/cps	<i>Proteggono dallo stress ossidativo</i>
Ginkgo biloba estratto titol. in ginkgosidi (24%)	10 mg/cps	
Vitamina E	50 mg/cps	

Muoversi per mantenersi in forma.



Camminare, correre, saltare: per i nostri amici a 4 zampe sono i primi segni di salute e di benessere. Tutto dipende dal corretto funzionamento delle loro articolazioni.

Dalle articolazioni dipende il movimento, fattore chiave per una buona qualità di vita. Ma la salute articolare è minacciata da molte insidie, che possono compromettere seriamente la mobilità dei nostri animali. I problemi articolari, dalle **displasie all'artrosi**, rientrano nella "Top Ten" delle diagnosi cliniche più comuni. A soffrirne sono in particolare i cani di taglia grande/gigante e gli animali più anziani. Anche il gatto, specie se avanti negli anni, non è esente. Per i 4 zampe con articolazioni malate la vita non è certo facile. Inizia, infatti, un percorso di convivenza forzata con il **dolore** e la **disabilità** (andatura rigida, limitazione del movimento, zoppia). Possiamo fare molto per migliorare la mobilità e la qualità di vita di cani e gatti con articolazioni malate. Non esiste un'unica terapia, ma la salute delle articolazioni è frutto di un programma combinato di attenzioni e cure specifiche.

Ecco le "cinque regole d'oro" per la salute articolare:

1. Rivolgiti solo ad **allevatori seri**: oggi esiste il "pedigree da riproduzione selezionata", un certificato ufficiale che l'ENCI rilascia solo ai cuccioli nati da genitori esenti da malattie ereditarie (es. displasie).
2. Chiedi al tuo veterinario una **visita precoce** (già a 3-4 mesi): questa servirà a scoprire in tempo un eventuale difetto articolare e decidere il da farsi.
3. Controlla la sua **alimentazione**: è noto ormai che la riduzione dell'eccesso di peso è fondamentale per diminuire il dolore articolare.
4. Controlla il suo **esercizio fisico**: il movimento va favorito. Attenzione, però a non esagerare.
5. Utilizza **prodotti specifici** per la protezione articolare: la ricerca ha fatto passi da gigante. Innovet è da sempre in prima linea nello studio di sostanze di origine naturale in grado di aiutare concretamente la salute delle articolazioni.

Condrogen® Energy

Protezione articolare, libertà di movimento

Condrogen® Energy contribuisce al corretto sviluppo muscolo-scheletrico dei cuccioli di ogni età. È particolarmente indicato per proteggere e rinforzare le articolazioni dei soggetti di taglia grande/gigante o appartenenti alle razze predisposte a problemi articolari (es. displasie).

Trova utile impiego anche nei giovani/adulti sottoposti ad intenso carico articolare (es. cani sportivi, da lavoro o in sovrappeso).

Condrogen® Energy non è un farmaco, ma un alimento complementare per cani.



Confezioni

Codice	Prodotto	Confezione
2151	Condrogen® Energy	30 compresse masticabili
2152	Condrogen® Energy	60 compresse masticabili
2153	Condrogen® Energy	90 compresse masticabili

Uso

Somministrare direttamente in bocca o mescolato al cibo per periodi di 60 - 90 gg, alla dose quotidiana indicata in tabella. Al termine di un ciclo di somministrazione continuata, Condrogen® Energy può essere sospeso per un periodo compreso tra 30 e 60 giorni.

Peso (kg)	Cpr/die
0 - 8	1/2
9 - 18	1
19 - 29	1 e 1/2
30 - 44	2
45 - 60	2 e 1/2
> 60	3

Proprietà

Principio funzionale	Quantità	Funzione
Chondroitin solfato (come NSCS 5/20)	200 mg/cpr	Supportano il metabolismo cartilagineo
Glucosamina HCl	400 mg/cpr	Supportano il metabolismo muscolare
Acido lipoico	40 mg/cpr	Supportano il metabolismo muscolare
Nucleotidi	150 mg/cpr	Supportano il metabolismo muscolare

Condrostress® (+)

Supporto del metabolismo articolare in corso di osteoartrite

Condrostress® (+) è indicato per la protezione articolare in cani di qualsiasi età affetti da osteoartrite primaria o secondaria alle malattie ortopediche (es. displasie,

rottture legamentose, traumi). Nell'animale anziano, in particolare, preserva la capacità di movimento e migliora di conseguenza la qualità di vita.

Condrostress® (+) non è un farmaco veterinario, ma un alimento dietetico complementare per cani.



Condrostress® (+) Cat

Supporto del metabolismo articolare in caso di osteoartrite

Condrostress® (+) Cat è indicato per la protezione articolare in gatti di qualsiasi età affetti da osteoartrite. Nei soggetti anziani, in particolare, preserva la capacità di movimento e migliora di conseguenza la qualità di vita.

Condrostress® (+) Cat non è un farmaco veterinario, ma un alimento dietetico complementare per gatti.



Ortopedia



Ortopedia



Confezioni

Codice	Prodotto	Confezione
2154	Condrostress® (+)	30 compresse masticabili
2155	Condrostress® (+)	60 compresse masticabili
2156	Condrostress® (+)	90 compresse masticabili

Uso

Somministrare direttamente in bocca o mescolato al cibo per periodi di 60 - 90 gg, alla dose quotidiana indicata in tabella. Si raccomanda di chiedere il parere di un veterinario prima dell'impiego o prima di prolungare il periodo di impiego.

Peso (kg)	Cpr/die
0 - 8	1/2
9 - 18	1
19 - 29	1 e 1/2
30 - 44	2
45 - 60	2 e 1/2
> 60	3

Proprietà

Principio funzionale	Quantità	Funzione
Chondroitin solfato (come NSCS 5/20)	200 mg/cpr	Supportano il metabolismo cartilagineo
Glucosamina HCl	300 mg/cpr	
Glupamid® (Palmitoilglucosamina)	100 mg/cpr	Preservano l'equilibrio sinoviale
Acidi grassi omega-3	50 mg/cpr	
Quercetina	75 mg/cpr	Proteggono dallo stress ossidativo
Vitamina E	50 mg/cpr	

Confezioni

Codice	Prodotto	Confezione
2057	Condrostress® (+) Cat	30 capsule monodose

Uso

Aprire la capsula versando il suo contenuto sul cibo o direttamente nella bocca dell'animale.

Somministrare per periodi di 60 - 90 gg alla dose quotidiana indicata in tabella. Si raccomanda di chiedere il parere di un veterinario prima dell'impiego o prima di prolungare il periodo di impiego.

Peso (kg)	Cps/die
0 - 6	1
> 6	2

Proprietà

Principio funzionale	Quantità	Funzione
Chondroitin solfato NSCS 5/20	100 mg/cps	Supportano il metabolismo cartilagineo
Glucosamina HCl	95 mg/cps	
Glupamid® (Palmitoilglucosamina)	35 mg/cps	Preservano l'equilibrio sinoviale
Acidi grassi omega-3	13,5 mg/cps	
Quercetina	25 mg/cps	Proteggono dallo stress ossidativo
Vitamina E	21 mg/cps	



La cute, specchio dell'anima...



La tocchiamo, la accarezziamo, tramite la cute (e il pelo) instauriamo con lui un grande rapporto d'amore. Ma la cute è anche un "organo di frontiera", esposto a mille insidie e specchio dello stato generale di salute.



La **pelle** dei nostri amici a 4 zampe ha un duplice ruolo: da un lato difende l'animale dall'attacco di tanti nemici ambientali (es. parassiti, allergeni e sostanze irritanti) e dall'altro, ci comunica lo stato di salute di importanti organi interni come rene, fegato e apparato digerente.

La cute è una barriera composta da **miliardi di cellule vive** (i cheratinociti), da vasi sanguigni che portano al tessuto il nutrimento necessario a svolgere le sue funzioni, e dai nervi pronti a ricevere segnali che provengono dall'ambiente stimolando comportamenti protettivi come il grattamento o il leccamento. Ma la cute è ricca anche di cellule immunitarie (es. **mastociti**), vere e proprie sentinelle che, "in tempo di pace", mantengono l'equilibrio del tessuto. sempre pronte e in allerta contro eventuali aggressioni. Un equilibrio spesso disturbato da un eccesso di stimoli (es. parassiti, pollini, allergeni alimentari). È il caso delle **reazioni allergiche** che nel cane e nel gatto (più che nell'uomo) hanno proprio la cute come principale bersaglio. Dermatiti (o dermatosi) allergiche (es. **dermatite atopica**) si manifestano in particolare con l'aumento del prurito (tanto intenso e continuo da provocare lesioni da grattamento, anche gravi), con lo sviluppo di irritazioni cutanee (eritemi) e con la perdita del pelo (alopecia). Prestare attenzione alla salute della cute e del pelo dei nostri beniamini significa per prima cosa garantire loro una **protezione naturale** contro gli agenti esterni. Inoltre, l'osservazione della cute ci consente di rilevare eventuali problemi di salute a carico di altri organi o funzioni interne e correre ai ripari riferendoli al nostro veterinario di fiducia.

Redonyl® Ultra

Supporto della funzione dermica in caso di dermatosi ed eccessiva perdita di pelo



Redonyl® Ultra è un alimento dietetico per cani e gatti in caso di dermatopatie. Il contenuto di PEA-um® (Palmitoiletanolamide ultra-micronizzata) aiuta a mantenere la fisiologica funzione del mastocita cutaneo. Si raccomanda di chiedere il parere di un medico veterinario prima dell'uso.

Redonyl® Ultra non è un farmaco veterinario, ma un alimento dietetico complementare per cani e gatti.



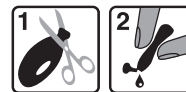
Confezioni

Codice	Prodotto	Confezione
2070	Redonyl® Ultra 50 mg	60 capsule birillo monodose
2071	Redonyl® Ultra 150 mg	60 capsule birillo monodose

Uso

Somministrare per cicli di 60 giorni alla dose quotidiana indicata in tabella. Aprire la capsula birillo come descritto nel disegno (1) e spremere il contenuto nella bocca dell'animale o mescolarlo alla razione di alimento (2).

In alternativa, le capsule birillo possono essere ingerite intere.



Peso (kg)	50 mg	150 mg
0 - 6	1 cps	-
7 - 12	2 cps	-
13 - 19	-	1 cps
20 - 35	-	2 cps
> 35	-	3 cps

Proprietà

Principio funzionale	Quantità		Funzione
	50 mg	150 mg	
PEA-um*	50 mg/cps	150 mg/cps	Lenitiva
Acidi grassi essenziali	25 mg/cps	75 mg/cps	Idratante
Biotina	0,5 mg/cps	1,5 mg/cps	e ristrutturante

*PEA-um® = Palmitoiletanolamide ultra-micronizzata

Retopix® Fluido e Spray

Fluido dermatologico lenitivo e idratante
Soluzione dermatologica lenitiva e igienizzante



Fluido per la normalizzazione di aree cutanee localizzate, interessate da prurito, arrossamento e alterazioni della barriera cutanea.

Spray per la normalizzazione di aree cutanee interessate da prurito, arrossamento e squilibri della microflora superficiale, accompagnati da secrezioni grasse/oleose e cattivo odore.

Retopix® Fluido e Spray non sono farmaci veterinari, ma prodotti dermatologici per cani e gatti.

Dermatologia



Confezioni

Codice	Prodotto	Confezione
2060	Retopix® Fluido	10 fialezze da 2 ml
2061	Retopix® Spray	100 ml spray no gas

Uso

Retopix® Fluido Applicare una goccia di fluido per cm² di cute da trattare. Massaggiare delicatamente per alcuni istanti. Ripetere l'applicazione 2 volte al giorno per almeno 10 giorni. La fialezza è richiudibile e può essere utilizzata per più applicazioni. Evitare il contatto con gli occhi. **Retopix® Spray** Applicare 1 spruzzo ogni 10 cm² di cute. Prima di erogare lo spruzzo, esporre la cute spostando il pelo con pollice e indice, o passando la mano contropelo. Frizionare delicatamente per alcuni istanti, al fine di migliorare la distribuzione del prodotto. Ripetere l'applicazione 2 o 3 volte al giorno per almeno 10 giorni. Evitare il contatto con gli occhi.

Proprietà

	Principio funzionale	Funzione
Fluido	Adelmidrol (2%)	Lenitiva
	Fitosfingosina	Idratante/ristrutturante
	Acido ialuronico	
	Acido traumatico	
Spray	Adelmidrol (2%)	Lenitiva
	Triclosan	Igienizzante
	Acido usnico	
Acido undecilenico		

Retopix® Oto

Gocce auricolari ad azione lenitiva,
igienizzante e ceruminolitica



Per la normalizzazione dell'orecchio esterno interessato da prurito, arrossamento e squilibri della microflora superficiale, accompagnati da secrezioni ceruminose e cattivo odore.

Retopix® Oto non è un farmaco veterinario, ma un prodotto per l'igiene dell'orecchio di cani e gatti.

Dermatologia



Confezioni

Codice	Prodotto	Confezione
2062	Retopix® Oto	Flacone contagocce 15ml

Uso

Applicare 2 volte al giorno 4-8 gocce all'esterno del condotto uditivo. Massaggiare delicatamente la base dell'orecchio per alcuni istanti per consentire un'ottimale distribuzione del prodotto nella porzione inferiore del condotto uditivo esterno. Ripetere l'applicazione per almeno 10 giorni.

Proprietà

Principio funzionale	Funzione
Adelmidrol (2%)	Lenitiva
Triclosan	Igienizzante
Acido usnico	
Acido undecilenico	Ceruminolitica
Transcutol	



Redoderm® Shampoo

Shampoo per gli stati di ipersensibilità cutanea



Detersione delicata di animali affetti da dermatopatie da ipersensibilità.

Redoderm® Shampoo non è un farmaco veterinario, ma un prodotto per l'igiene della cute e del pelo di cani e gatti

Repy® Gel e Dress

Gel dermatologico per la ripielizzazione cutanea
Dressing interattivo per il trattamento delle ferite



Gel: trova utile impiego nel cane e nel gatto, per migliorare l'esito funzionale ed estetico della ripielizzazione cutanea, nell'ambito di una coretta gestione delle ferite, ulcere e piaghe.

Dress: dressing sterile per il trattamento di ferite cutanee di origine chirurgica, traumatica e autotraumatica.

Repy® Gel e Dress non sono farmaci veterinari, ma prodotti dermatologici per cani e gatti.

Dermatologia



Dermatologia

Confezioni

Codice	Prodotto	Confezione
2003	Redoderm® Shampoo	Flacone 250 ml

Uso

Applicare in modica quantità sul mantello bagnato. Massaggiare delicatamente fino ad ottenere una schiuma uniformemente distribuita su tutto il corpo. Lasciare agire per almeno un minuto, quindi sciacquare con acqua tepida. Asciugare immediatamente. Ripetere al bisogno con frequenza settimanale.

Proprietà

Principio funzionale	Funzione
Titalin®-Zn Ceramidi	<i>Idratante / ristrutturante</i>
Echinacea purpurea Acido undecilenico Octopirox	<i>Igienizzante</i>
Base lavante normodermica	<i>Riduzione carica allergenica superficiale</i>

Confezioni

Codice	Prodotto	Confezione
2065	Repy® Gel	Tubo 75 ml
2011	Repy® Dress 10x10 cm.	25 unità
2012	Repy® Dress 10x10 cm	5 unità

Uso

Repy® Gel Applicare una quantità adeguata di prodotto sull'area cutanea interessata. Ripetere l'operazione 2 o più volte al giorno.

Repy® Dress Estrarre il dressing dalla busta e rimuovere la pellicola trasparente. Applicare sulla ferita preventivamente pulita, con il gel a diretto contatto della cute. Assicurare con cerotto o bendaggio elastico. Controllare quotidianamente la ferita sollevando un angolo del dressing fino a rendere completamente visibile l'area da ispezionare. Sostituire il dressing quando saturo di essudato (1 volta al giorno per ferite molto essudative; ogni 3-7 giorni per ferite asciutte).

Proprietà

	Principio funzionale	Funzione
Gel	Adelmidrol	<i>Riepielizzante/Lenitiva</i>
	Acido ialuronico Acido traumatico	<i>Riepielizzante</i>
	Echinacea purpurea Usnea barbata	<i>Igienizzante</i>
	Gel polimerico	<i>Potere assorbente, azione lenitiva</i>
Dress	Glicerina (65%)	<i>Igienizzante</i>
	Spessore (3,2 mm)	<i>Protezione meccanica</i>
	Lycra®	<i>Conformabilità</i>



La salute comincia dalla pancia.



Un buon funzionamento dell'intestino è fondamentale per la digestione e l'assorbimento dei nutrienti e dell'acqua. Il primo segnale che qualcosa non va è la diarrea, un campanello d'allarme molto fastidioso sia per l'animale che per noi proprietari.



Un intestino sano è fondamentale per consentire un corretto assorbimento dei nutrienti e dell'acqua. Questa importante funzione è assicurata anche dalla presenza del cosiddetto "microbiota", l'insieme dei batteri che colonizzano l'intestino svolgendo importanti funzioni digestive. Principale indice per valutare il funzionamento dell'intestino è la consistenza delle feci e la frequenza della loro evacuazione. **Feci solide ma non dure**, ben formate e che non lasciano residui sul pavimento sono il segnale che tutto funziona bene. I problemi cominciano quando le feci perdono la loro normale consistenza, assumendo forme meno regolari fino a diventare praticamente liquide. Siamo in presenza di **diarrea**, uno spiacevole campanello d'allarme che ogni proprietario nella sua convivenza con l'amico a 4 zampe ha sicuramente dovuto affrontare. La diarrea, oltre ad essere una fonte di stress per tutta la famiglia, rappresenta un grande disagio per i nostri amici pelosi, soprattutto se persiste per diversi giorni. Dobbiamo tenere presente infatti, che un animale con diarrea prova quasi sempre un **intenso dolore addominale** che, se non alleviato, compromette pesantemente la sua qualità di vita. Le cause sono tante e di natura molto diversa tra loro: dai cambi improvvisi di dieta, alle allergie alimentari, all'infiammazione dell'intestino. Anche i parassiti interni (es. Giardia) giocano un ruolo importante nello sviluppo della diarrea. Di fronte a **una diarrea che dura da più di qualche giorno** dobbiamo rivolgerci senza indugio al nostro veterinario. Dopo aver individuato la causa più probabile del problema, spetterà a lui indicarci la soluzione migliore per risolvere questo fastidioso problema del nostro fedele amico.

Normalia®

Riduzione dei disturbi acuti dell'assorbimento intestinale

Normalia® può essere utile impiegato per la riduzione dei disturbi gastrointestinali accompagnati da diarrea e quale supporto dietetico durante i successivi periodi di convalescenza.



Normalia® non è un farmaco veterinario, ma un alimento dietetico complementare per cani e gatti.



Confezioni

Codice	Prodotto	Confezione
2085	Normalia® nuova formula	10 stick
2083	Normalia® nuova formula	30 stick
2084	Normalia® nuova formula	60 stick

Uso

Somministrare il prodotto per 1-2 settimane come indicato in tabella. Il contenuto della bustina può essere somministrato direttamente nella bocca dell'animale o mescolato al cibo. Si raccomanda di chiedere il parere di un veterinario prima dell'uso.

Peso (kg)	Stick/die
0 - 10	1
11 - 20	2
21 - 30	3
> 30	4

Proprietà

Principio funzionale	Quantità	Funzione
PEA-m *	100 mg/stick	Preserva l'omeostasi della mucosa intestinale
Enterococcus faecium NCIMB 10415	5 mld UFC**/stick	Ripristina la corretta microflora intestinale
Complesso elettrolitico	14,4 mg/stick	Previene gli stati di disidratazione

*PEA-m® = Palmitoiletanolamide micronizzata ** UFC = Unità Formanti Colonia

A me
gli **occhi!**



Pieni di fascino e mistero quelli del gatto. Dolci e irresistibili quelli del cane. Gli occhi dei nostri amici fedeli sono formidabili autostrade su cui circola il nostro affetto.

Chi di noi non è mai rimasto incantato osservando lo sguardo intenso e misterioso del felino di casa o non si è mai commosso guardando gli occhi languidi di un cucciolo di cane?

Gli occhi dei nostri 4 zampe sono canali di comunicazione particolari, dove le parole non servono e i sentimenti corrono veloci. Rappresentano quindi un tassello fondamentale nella **comunicazione** tra noi e loro e per questo vanno mantenuti sani e puliti. Sono diversi i problemi che possono compromettere la corretta funzione degli occhi, ma i più frequenti possono essere suddivisi in due grandi gruppi: "**occhio rosso**" e "**occhio secco**".

Per "occhio rosso" si intende la comparsa di arrossamenti e irritazioni (es. **congiuntiviti**). Le cause sottostanti sono le più varie: dalle allergie ai corpi estranei, a malattie oculari più gravi (es. glaucoma). Esiste anche una condizione, associata al rossore oculare, che consiste in una eccessiva lacrimazione, a volte responsabile, nei cani a mantello bianco, della tipica pigmentazione arancio del pelo intorno agli occhi.

"L'occhio secco" consiste in un **difetto nella produzione delle lacrime** (sia quantitativo che qualitativo). Gli occhi appaiono spenti e opachi. È una condizione particolarmente fastidiosa che provoca bruciore, prurito, lesioni oculari e dolore. L'animale tende a grattarsi con le zampe o a strusciare il muso su superfici ruvide, con il rischio di procurarsi fastidi anche gravi alla cornea. Entrambe queste condizioni possono essere causate o favorite da una **scarsa igiene** della zona oculare. Pertanto è essenziale effettuare periodicamente la pulizia dell'occhio con prodotti specifici. Anche l'utilizzo di gocce formulate appositamente per la **lubrificazione dell'occhio** di cani e gatti può rivelarsi molto utile per mantenere in salute questi fantastici organi di senso dei nostri fedeli compagni di vita.

Oculvet® Gocce e Salviettine

Gocce oftalmiche ad azione lenitiva e lubrificante
Salviettine oftalmiche detergenti, lenitive e umettanti

Gocce per la protezione della superficie oculare in tutte le condizioni caratterizzate da alterazioni qualitative e quantitative del film lacrimale.

Salviettine sterili ad azione detergente, lenitiva e umettante, per la pulizia della zona perioculare (es. palpebre, ciglia) di cani e gatti. Particolarmente indicate per limitare la colorazione del pelo associata ad abbondante lacrimazione.



Oculvet® Gocce e Salviettine non sono farmaci veterinari, ma prodotti per l'igiene dell'occhio di cani e gatti.



Oculistica

Confezioni

Codice	Prodotto	Confezione
2100	Oculvet® Gocce	15 fiale da 0,4 ml
2090	Oculvet® Salviettine	14 salviettine monouso

Uso

Oculvet® Gocce 1 o 2 gocce per occhio due o più volte al giorno, secondo il parere del Medico Veterinario. Asportare eventuali secrezioni intorno all'occhio, usando Oculvet® Salviettine. Staccare una fiale dalla strip tenendola dalla parte opposta al tappino d'apertura. Scuoterla leggermente per alcuni secondi e aprirla ruotando il tappino. Instillare il preparato, avendo cura di non toccare l'occhio con il margine della fiale. Il tappino capovolto può essere utilizzato per richiudere la fiale. Utilizzare il contenuto della fiale entro 36 ore dalla prima apertura. Una volta aperta, la fiale va conservata in frigorifero.

Oculvet® Salviettine Estrarre la salvietta dalla bustina dopo essersi lavati le mani. Detergere delicatamente la zona perioculare. Per una migliore azione lenitiva, la bustina può essere tenuta chiusa in frigo per una mezz'ora prima di posizionare la salviettina in loco per qualche minuto.

Proprietà

	Principio funzionale	Funzione
Gocce	PEA (palmitoiletanolamide)	Lenitiva
	Acido ialuronico	Lubrificante
Salviettine	Adelmidrol	Lenitiva
	Complesso di estratti vegetali	Detergente / emolliente
	Acido ialuronico	Umettante

Gli scappa la pipì.



Chi porta Fido a fare la pipì? Una domanda frequente che spesso crea piccole "tensioni" in famiglia. Ma dietro a questo problema apparentemente banale si nasconde una sistema biologico delicato e complesso messo a rischio da molte insidie.

Nel cane e nel gatto, così come nell'uomo, la funzione principale del sistema urinario è a dir poco fondamentale: eliminare i rifiuti tossici del metabolismo. Questo importante sistema è formato principalmente dal **rene** – che filtra il sangue estraendo le sostanze da eliminare – e dalle basse vie urinarie (**vescica e uretra**) che hanno il "semplice" compito di accumulare ed espellere l'urina prodotta dal rene. Il corretto funzionamento del sistema urinario, e in particolare del rene, è fondamentale per la stessa vita degli animali, quanto quello del cuore o del cervello! Basti pensare che nel gatto, ad esempio, la cosiddetta "**malattia renale cronica**" rappresenta la prima causa di morte.

Non meno importanti sono le funzioni della vescica e dell'uretra molto sensibili a rischi di tutti i tipi (es. calcoli, tappi uretrali, tumori, **infezioni**, traumi, difetti anatomici, farmaci), ma anche e soprattutto allo **stress**. La cistite che ne consegue è una forma particolarmente dolorosa di infiammazione della vescica che colpisce in particolar modo il gatto di casa e che comporta molte difficoltà ad urinare. I sintomi clinici della malattia renale cronica compaiono quando ormai il problema è talmente grave che non c'è più nulla da fare. L'unico modo per rilevare in tempo utile il malfunzionamento dei reni è quello di sottoporre il nostro amico agli **esami annuali del sangue e delle urine**. Per le basse vie urinarie è importante non sottovalutare eventuali problemi che il nostro amico dovesse manifestare nel **fare la pipì** e riferirli prontamente al veterinario che ne ricercherà le cause specifiche (es. calcoli) proponendoci la soluzione migliore. Infine, soprattutto per il gatto, è molto utile offrire al nostro amico un ambiente di vita stimolante e privo di stress.

Urys®

Protegge le basse vie urinarie del cane e del gatto



Urys® protegge le basse vie urinarie del cane e del gatto aiutando a mantenere la funzione fisiologica della mucosa vescico-uretrale.

Urys® non è un farmaco veterinario, ma un alimento complementare per cani e gatti.



Urologia

Confezioni

Codice	Prodotto	Confezione
2064	Urys®	30 capsule birillo monodose

Uso

Somministrare per cicli di 90 giorni alla dose quotidiana indicata in tabella. Aprire la capsula birillo come descritto nel disegno (1) e spremere il contenuto nella bocca dell'animale o mescolarlo alla razione di alimento (2).

In alternativa, le capsule birillo possono essere ingerite intere.



Peso (kg)	Cps/die
0 - 10	1
11 - 20	2
21 - 30	3
> 30	4

Proprietà

Principio funzionale	Quantità	Funzione
PEA-um*	75 mg/cps	Preserva l'omeostasi della mucosa vescicale
Glucosamina HCl	100 mg/cps	Protegge lo strato di GAG** vescicali
Citrus aurantium extract (esperidina 98%)	60 mg/cps	Protegge dallo stress ossidativo

*PEA-um® = Palmitoiletanolamide ultra-micronizzata **Glicosaminoglicani

**ogni pet
chiede innovet**



© Innovet

innovet

Veterinary Innovation



www.innovet.it

MB0153-05-2016